

## Назначение изделия

Ключевое устройство CRE-71A (далее КУ) предназначено для обеспечения санкционированного доступа в помещении с помощью бесконтактного электронного ключа EMF защищённого (13,5 мГц).

Устройство обеспечивает выключение электромагнитного замка при поднесении к считывателю ключа прохода данного КУ. Имеются светодиодный индикатор и звуковой сигнализатор, показывающие:

Режим работы КУ	Световая индикация	Звуковая сигнализация
Дежурный режим	Непрерывное свечение	отсутствует
Приложена корректная карта прохода. Дверь открыта.	Медленное мигание светодиодного индикатора	Сигнал открытия двери
Приложена чужая карта прохода. Дверь закрыта.	Частое мигание светодиодного индикатора	Сигнал чужой карты

Разметка под установку КУ представлена на рис.1

## Краткие технические характеристики

Количество ключей прохода	неограниченно
Защита от клонов ключей	+
Напряжение питания, В	(+10...18)
Максимальный ток потребления (без э/м замка), мА	100
Габаритные размеры, мм, не более	46x146x27
Масса, кг, не более	0,2
Условия эксплуатации:	
- температура окружающего. воздуха	от -40 до +40°C
- относительная влажность воздуха	до 98%при 20°C
Условия хранения в транспортной таре	2 по ГОСТ 15150-69
Срок службы*	5 лет
Срок хранения*, не более	3 года
* - Указанные ресурсы действительны при соблюдении потребителем требований действующей эксплуатационной документации	

## Назначение выводов

Цвет провода	Цепь	Функциональное назначение
красный	+U	питание
черный	GND	общий
зеленый	OP	выход управления замком

## Комплектность

Ключевое устройство CRE-71A	1 шт.
Мастер-карта устройства	1 шт.
Элементы крепления:	
Заглушка ZL10	4 шт.
Видт. самонарезающийся 4,8x32	2 шт.

Дюбель SORMAT NAT6  
Коробка упаковочная  
Паспорт

2 шт.  
1 шт.  
1 шт.

## Реализация и утилизация

Реализация производится по договорам.

Утилизация электронных устройств производится в соответствующих компаниях по утилизации.

## Меры безопасности

**Внимание!** Не вскрывать устройство при подключении питания

## Возможные неисправности

При выявлении неисправности обратитесь к производителю.

## Свидетельство о приемке

Изделие Ключевое устройство CRE-71A

Признан годным к эксплуатации.

Дата выпуска \_\_\_\_\_

Подпись лица ответственного за приемку \_\_\_\_\_ М.П. \_\_\_\_\_

## Гарантийный талон

Фирма несет гарантийные обязательства по поставляемому оборудованию в течение одного года со дня продажи.

На оборудование с механическими повреждениями гарантия не распространяется.

Дата продажи \_\_\_\_\_ М.П. \_\_\_\_\_

## Сведения о рекламациях

**Заполняет эксплуатационная служба:**

Наименование организации \_\_\_\_\_

Дата установки на объект \_\_\_\_\_

Дата отказа \_\_\_\_\_

Описание неисправностей \_\_\_\_\_

Дата заполнения \_\_\_\_\_

**Заполняет ремонтная служба:**

Обнаруженные неисправности, механические повреждения \_\_\_\_\_

Ремонтные работы \_\_\_\_\_

Изделие отремонтировал \_\_\_\_\_ дата ремонта \_\_\_\_\_

Проверил \_\_\_\_\_

Вид ремонта: гарантийный/платный \_\_\_\_\_

Стоимость ремонта \_\_\_\_\_

Накладные расходы \_\_\_\_\_

Сумма \_\_\_\_\_

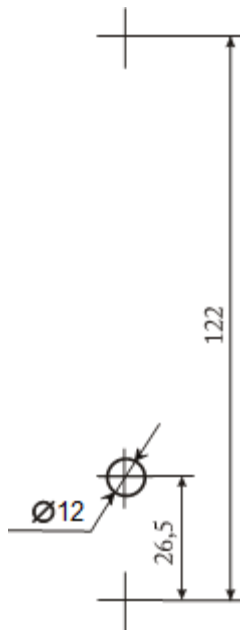


Рис.1. Разметка под установку КУ



Производитель: ЭЛТИС, Россия

Служба технической  
поддержки

[www.eltis.com](http://www.eltis.com)  
тел. +7 (812) 326 15 52  
E-mail:  
[support.tech@eltis.com](mailto:support.tech@eltis.com)

ЭЛТИС ТРЕЙДИНГ  
ПЕТЕРБУРГ,  
197101, Россия,  
г. Санкт-Петербург,  
Петроградская наб.,  
д.34, литер «А»  
Тел:+7 (812) 326 93 46  
E-mail: [led@eltis.com](mailto:led@eltis.com)

ЭЛТИС ТРЕЙДИНГ  
МОСКВА,  
119270, Россия,  
г. Москва, ул. Неверовского.,  
д.9, оф.519  
Тел:+7 (495) 280 71 10  
E-mail: [mov@eltis.com](mailto:mov@eltis.com)

ЭЛТИС ТРЕЙДИНГ  
НОВОСИБИРСК  
633004, Россия,  
Г. Бердск,  
ул. Химзаводская 11/85,  
офис4  
Тел:+7 (383) 209 07 23  
E-mail: [ovb@eltis.com](mailto:ovb@eltis.com)



**EAC** Ключевое устройство  
**CRE-71A**



**ПАСПОРТ**

г. Санкт-Петербург